




セキュリティゲート商品・システムのご紹介

Ver.1.0

2022年 6月

キング通信工業株式会社

セキュリティゲート 商品ラインアップ一覧（1）

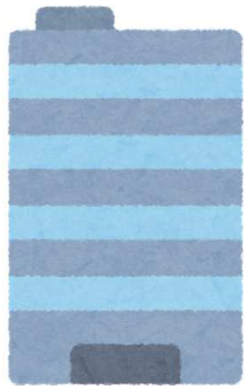
	スイングバリアゲート SBTL8000シリーズ	スイングバリアゲート SBTL5000シリーズ	コンパクトスイングバリアゲート SBT2000sシリーズ
分類	フラPPERゲート スイング式	フラPPERゲート スイング式	簡易型フラPPERゲート スイング式
イメージ			
商品の特長	<ul style="list-style-type: none"> デザイン性重視 高級感（ハイエンド） 最大25人～30人／分 完全非接触運用 屋内利用 	<ul style="list-style-type: none"> 現行品のリプレース対応 最大15人～30人／分 完全非接触運用 屋内利用 	<ul style="list-style-type: none"> 安価に導入したい 最大10人／分 完全非接触運用 静電チェッカー連動
主な利用シーン	<ul style="list-style-type: none"> オフィスビル 官公庁、地方自治体 など 	<ul style="list-style-type: none"> オフィスビル 官公庁、自治体 など 	<ul style="list-style-type: none"> 工場 データセンター コールセンター 金融機関 など

セキュリティゲート 商品ラインアップ一覧（2）

	回転式セキュリティゲート TSシリーズ	フルハイトゲート FHTシリーズ	金属探知機 ZK-D4330
分類	回転式ゲート	堅牢な回転式ゲート	ウォークスルー型金属探知機 ゲート型金属探知機
イメージ			
商品の特長	<ul style="list-style-type: none"> • 安価に導入したい • 最大30人/分(カード認証時) • 静電チェッカー連動 	<ul style="list-style-type: none"> • 侵入防止を最重要視 • 海外工場との運用ルールを共通化したい 	<ul style="list-style-type: none"> • 安価に導入したい • 高い耐久性、耐摩耗性
主な利用シーン	<ul style="list-style-type: none"> • 工場 • 建設現場 • 公共施設（博物館／美術館、図書館、スタジアム） など 	<ul style="list-style-type: none"> • 工場 	<ul style="list-style-type: none"> • イベント会場 • コールセンター、データセンター、金融機関 • その他、工場、ホテル、刑務所、官公庁などに設置

オフィスビル、官公庁では？

- 関係者以外の侵入を防ぐために、建物エントランス部分に設置
- 建物空間になじむデザイン性と、通行者の利便性の確保が求められる



スイングバリアゲート
(フラッパーゲート)



スイングバリアゲート
(フラッパーゲート)

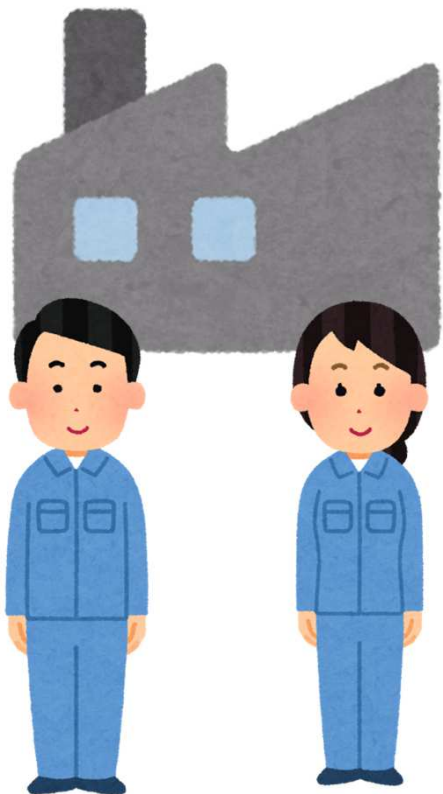


コンパクトスイング
バリアゲート
(簡易型フラッパーゲート)

工場では？

■ 工場の入口に設置し、作業者の入退場に利用

- 最近では、顔認証を利用した完全非接触による運用、体温検知付の顔認証装置と連動した運用が増えている
- 海外工場との共通運用ルールに対応するために堅牢なゲートの導入や、納入先からのご要望により、静電チェッカーとの連動（チェックOKした作業員しか通過できないようにする）が求められる場合もある



コンパクトスイング
バリアゲート
(簡易型フラッパーゲート)



回転式
セキュリティゲート

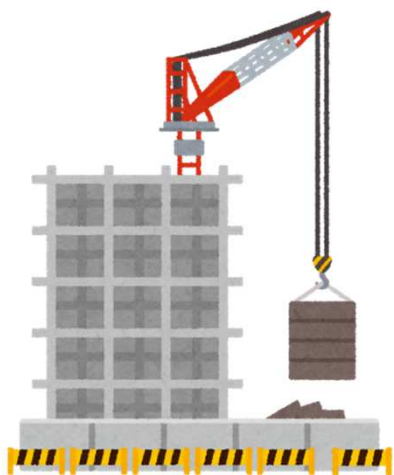


ハイトゲート
(堅牢な回転式ゲート)

建設現場では？

■ 建設現場の出入りに設置し、作業者の共連れ防止、入退場管理に利用

- 最近では、労務安全書類作成支援ツールである「グリーンサイト」対応に関連して、建設現場に堅牢な回転式ゲートを設置。作業者が一人ずつ通過を確認する手段として使用するケースが出てきている



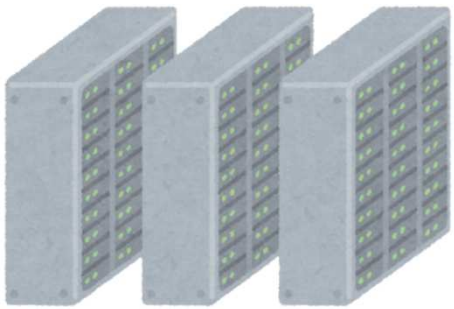
回転式
セキュリティゲート

※ 「グリーンサイト」とは、グリーンファイル（労務・安全衛生に関する管理書類）を、クラウド上で簡単に作成・提出・確認できるサービスです。

※ 「グリーンサイト」は、株式会社MCデータプラスの登録商標です。

データセンター、コールセンター、金融機関では？

- 関係者以外の立ち入りを禁止、関係者の入退室履歴管理、勤怠管理連携用に、セキュリティゲートを導入
- 情報漏洩を防止する手段、USBメモリやパソコン（PC）の持ち去りを検知するために金属探知機を設置する場合もある



ゲート型金属探知機



コンパクトスイング
バリアゲート
(簡易型フラッパーゲート)

公共施設では？

来館者、来場者の入退場チェックのため、セキュリティゲートや金属探知機が使われています。



博物館/美術館



コンパクトスイング
バリアゲート
(簡易型フラッパーゲート)



スタジアム/コンサート会場



回転式
セキュリティゲート



ゲート型
金属探知機

注意事項につきまして

- 使用には、設置工事が必要
- 受注生産品。納期は、セキュリティゲートタイプ、仕様により異なる
- 案件見積もりの際、現調が必要
 - セキュリティゲート設置は、アンカー打設、または自立スロープ板（鉄板）敷設
 - ゲート間渡り配線はフラットモールを想定など
 - 電源敷設/LAN敷設工事も必要
- 重量品のため、別途輸送費が発生
 - 設置場所の地域により、料金が異なる

ご用命は？

KING キング通信工業株式会社 SECURITY

本 社 〒158-0092 東京都世田谷区野毛2-6-6 ☎ 03(3705)8111
横浜テクノセンター 〒225-0014 横浜市青葉区荏田西1-10-1 ☎ 045(972)5381

お問い合わせ先

東京営業部 ☎ 03(3705)8111 大阪支店 ☎ 06(6763)0081
福岡支店 ☎ 092(441)5781 札幌営業所 ☎ 011(807)9681
仙台営業所 ☎ 022(291)0881 名古屋営業所 ☎ 052(934)0381



JQA-QM6580

<http://www.king-tsushin.co.jp>