

## 固定ドーム型ネットワークカメラ FD9367-EHTV-v2

60fps@1920×1080

リアルタイムのH.265、H.264、MJPEG圧縮

設置しやすいよう改良された設計

-40℃～60℃の幅広い温度条件下で動作可能な全天候型

IP66・IP67の防水防塵性、IK10の耐衝撃性

昼夜の切り替え可能なリムーバブル赤外線カットフィルター

有効範囲50mの赤外線内蔵

WDR Proによるハイコントラスト調整機能

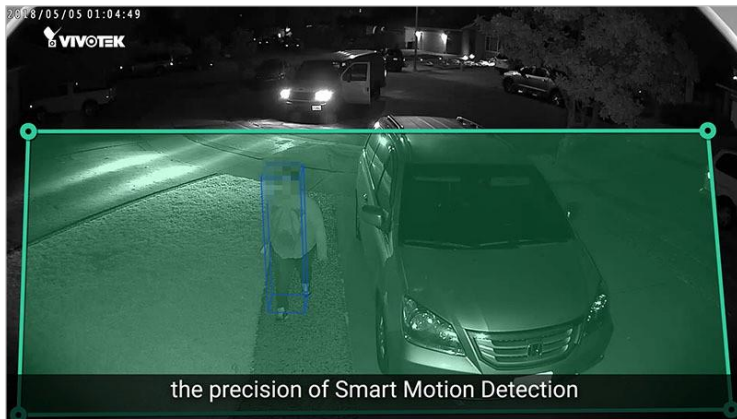
露出過多を防ぐSmart IR テクノロジー

署名されたファームウェアとセキュアブート

Smart Stream Ⅲにより、ネットワーク帯域とストレージ領域を最適化

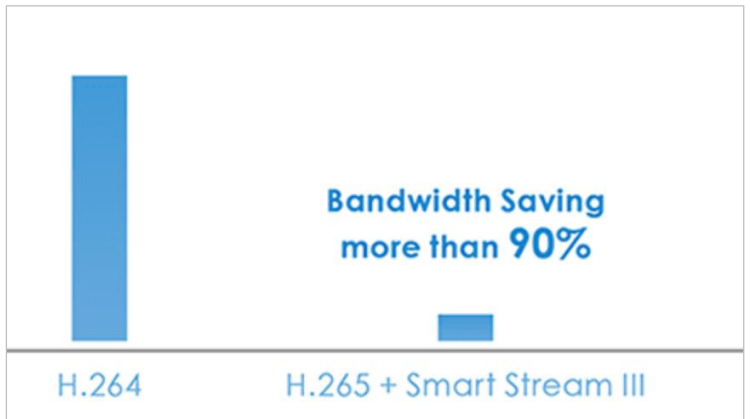
最先端AIを利用したスマートモーション検知とSmart VCA

トレンドマイクロIoTセキュリティによるサイバー保護



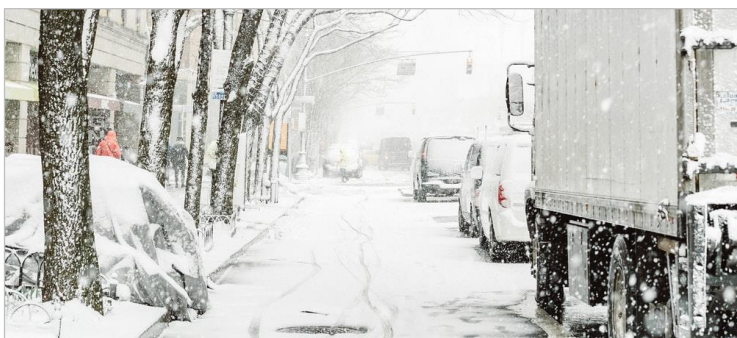
### スマートモーション検知

雨粒や揺れる植物、通過する車両、ヘッドライトの明かりなどはイベントとして捉えず人物のみを検知してアラートを発報



H.265+SmartStreamⅢによりネットワーク帯域を90%削減可能  
ネットワーク帯域とストレージ消費を削減し効率良い録画システムを実現

## 適用例



▲豪雪地域の交通監視



▲ソーラーパネル監視

## 技術仕様

モデル	FD9367-EHTV-v2
<b>システム構成</b>	
CPU	Multimedia SoC (Systemon-Clip)
Flash	8GB
RAM	1GB
<b>カメラ機能</b>	
イメージセンサー	1/2.8"プログレッシブCMOS
画像解像度	1920×1080 (2MP)
レンズ形式	パリアフォーカル、リモートフォーカス
焦点距離	f=2.7~13.5mm
絞り	F1.4~2.8
オートアイリス	Pアイリス
画角	水平：33°~110° 垂直：18°~55° 対角：37°~126°
シャッター速度	1/5 秒から 1/32、000秒
WDRテクノロジー	WDR Pro
昼夜対応	取外し可能な赤外線カットフィルターを装備
最低照度	0.035Lux@F1.4 (カラー) <0.005Lux@F1.4 (白黒) 0Lux (IRLEDオン)
パン範囲	±175°
チルト範囲	80°
ローテーション範囲	±175°
パン・チルト・ズーム機能	ePTZ48倍デジタルズーム (IEプラグインで4倍、本体で12倍)
赤外線光量	50メートルまで有効な赤外線照明器を内蔵 IR LED 4個搭載、SmartIR II
内蔵ストレージ	MicroSD/SD
<b>ビデオ機能</b>	
動画圧縮方式	H.265/H.264/MJPEG
最大フレームレート	60fps@1920×1080
最大ストリーム	3つまでの同時ストリーム (最大8つの構成が可能なプロファイル)
S/N比	53dB
ダイナミックレンジ	120dB
ビデオストリーミング	解像度、画質、ビットレートを調整可能 SmartStream III対応
Image Setting	一般設定：ビデオタイトル、タイムスタンプオーバーレイ、ビデオの向き(反転、鏡面、回転)、昼/夜の設定 イルミネーター：イルミネーター、露出過多防止 画像設定：ホワイトバランス、画像調整(明るさ、コントラスト、彩度、シャープネス、ガンマカーブ)、曇アンチフォグ、3DNR、EIS、シーンモード(自動、ぼけ除去) 露出：BLC、HLC、露出制御(露出レベル、虹彩調整、露出時間、ゲイン制御、虹彩モード)、AE速度調整、WDR フォーカス：ズーム、フォーカス プライバシーマスク、プロファイル設定のスケジュール化
<b>音声</b>	
オーディオ対応	音声入力あり(全二重)
圧縮方式	G.711、G.726
インターフェース	内蔵マイク 外部マイク入力 オーディオ出力
収録範囲	5メートル
<b>ネットワーク</b>	
接続数	同時に10クライアントまで接続して視聴可能
セキュリティ	アクセスリスト、ダイジェスト認証、HTTPS、IEEE802.1x、パスワード保護、セキュアポート、署名されたファームウェア、トレンドマイクロIoTセキュリティ(総当たり攻撃イベント、サイバー攻撃イベント、検疫イベント)、ユーザーアクセスログ、ユーザーアカウント管理
対応プロトコル	802.1X、ARP、Bonjour、CIFS/SMB、DDNS、DHCP、DNS、FTP/SFTP、HTTP/HTTPS、ICMP、IGMPv3、IPv4、IPv6、NTP、PPPoE、QoS (CoS/DSCP)、RTSP/RTMP/RTCP、SMTP、SNMP、SSL、TCP/IP、TLS1.2、UDP、UPnP
インターフェース	10Base-T/100Base-TX Ethernet (RJ-45)
ONVIF対応	プロファイルG、S、T サポート済 詳細は <a href="https://www.onvif.org">https://www.onvif.org</a> を参照

<b>インテリジェントビデオ</b>	
動画モーション検出	5つのウィンドウによる動画モーション検出、人体検知、タイムフィルター
Smart VCA	侵入検知、徘徊検知、ライン跨ぎ検知、無人物体検知、紛失物検知、顔検知、群集(混雑)検知、走行検知
VADP/パッケージ	ディープラーニングVCA(スマートモーション検知、Smart VCA、駐車禁止検知、立入制限区域検知)、ストラトキャスト、トレンドマイクロIoTセキュリティ(3年間無償)
<b>アラーム/イベント</b>	
アラーム・トリガー	音声検出、カメラ改ざん検出、サイバーセキュリティイベント(総当たり攻撃イベント、サイバー攻撃イベント、検疫イベント)、デジタル入力、手動トリガー、モーション検出、定期トリガー、録画通知、SDカード寿命通知、衝撃検出、システムブート
アラーム・イベント	オーディオクリップ、カメラリンク、デジタル出力、eメール、HTTP、FTP/SFTP、NASサーバ、MicroSDカードを使用してイベントを通知 eメール、HTTP、FTP/SFTP、NASサーバおよびMicroSDカードを経由してファイルのアップロード
<b>一般仕様</b>	
デフォルト入力/出力：	RJ-45ネットワーク/PoE接続用
オーディオ入力	オーディオ出力
DC12V電源入力	デジタル入力
デジタル入力	デジタル出力
デジタル出力	マイクロUSB
マイクロUSB	
モジュール入力/出力*：	デジタル入力
デジタル入力	デジタル出力
デジタル出力	AC24V電源入力
AC24V電源入力	*拡張I/Oモジュールキットが必要
*拡張I/Oモジュールキットが必要	
LEDインジケータ	電源および動作状態
電源入力	AC 24V*、DC 12V
消費電力	IEEE 802.3af PoE Class 0 (冗長電源) *拡張I/Oモジュールキットが必要
外形寸法	PoE：最大9/6W (IR オン/オフ) DC 12V：最大9/6W (IR オン/オフ) AC 12V*：最大9/6W (IR オン/オフ) *拡張I/Oモジュールキットが必要
重量	Φ：173.6mm×122.6mm 1.3Kg
安全基準	EMC：CE (EN 55032 Class A、EN 55035、EN 50121-4)、FCC (FCC Part 15 Subpart B Class A)、RCM (AS/NZS CISPR 32 Class A)、VCCI (VCCI-CISPR 32 Class A) 安全性：UL (UL 62368-1)、CB (IEC/EN 62368-1、IEC/EN 60950-22、IEC/EN 62471) 環境：IK10 (IEC 62262)、IP66/67 (IEC 60529) NEMA (NEMA 250 Type 4X)、IEC 60068-2-11 IA：BIS (IS 13252)、BSMI (EMC：CNS 13438、Safety：CNS 14336-1)
温度	起動時：-30°C~50°C 動作時：-40°C~60°C (IRオフ) -40°C~50°C (IRオン)
湿度	98% (結露なきこと)
保証期間	3年
<b>PC側システム要件</b>	
OS	Microsoft Windows 10/8/7 Mac 10.12 (Chromeのみ)
ブラウザ	Chrome 58.0以上 Internet Explorer 10/11
その他・再生プレイヤー	VLC:1.1.11以上
<b>付属品</b>	
その他	クイックインストールガイド、製品ラベル、位置調整ステッカー、L字型レンチ、ネジバック、防水アクセサリバック、サンシールド、コンジットブラケット、I/Oケーブル
<b>外形寸法</b>	