



マグネットスイッチ

MS-7シリーズ/MS-5シリーズ

薄型

汎用型

MS-3WP/ALS-710

防滴型

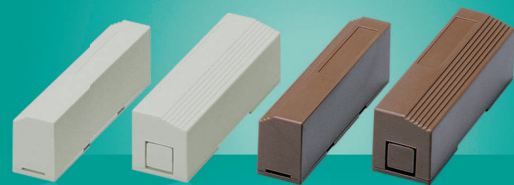
強力型

窓や扉の開閉を検知

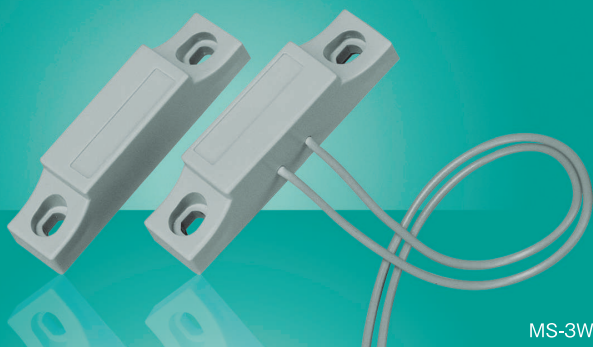
幅広いラインナップからお選びいただけます



ホワイト MS-7W
ブラック MS-7BL
ダークブラウン グレー MS-7DB
MS-7GR



ライトグレー MS-5
ブラウン MS-5B



MS-3WP



ALS-710

■ 薄型マグネットスイッチ MS-7

薄型デザインでありながら強度の高い構造を採用し、住宅やオフィス警備の用途にもご利用いただけます。また、スイッチ部、マグネット部ともに底面に強力両面テープを設け、取り付けも簡単です。

■ 防滴型マグネットスイッチ MS-3WP

リードスイッチ部と配線が一体になった防滴型のマグネットスイッチ。浴室や屋外の倉庫内など、水滴や結露が予想される場所に最適です。

※完全防水ではありません。

■ 汎用型マグネットスイッチ MS-5

汎用性の高いマグネットスイッチ。オプションでストッパーやスペーサもご用意しています。

■ 強力型マグネットスイッチ ALS-710

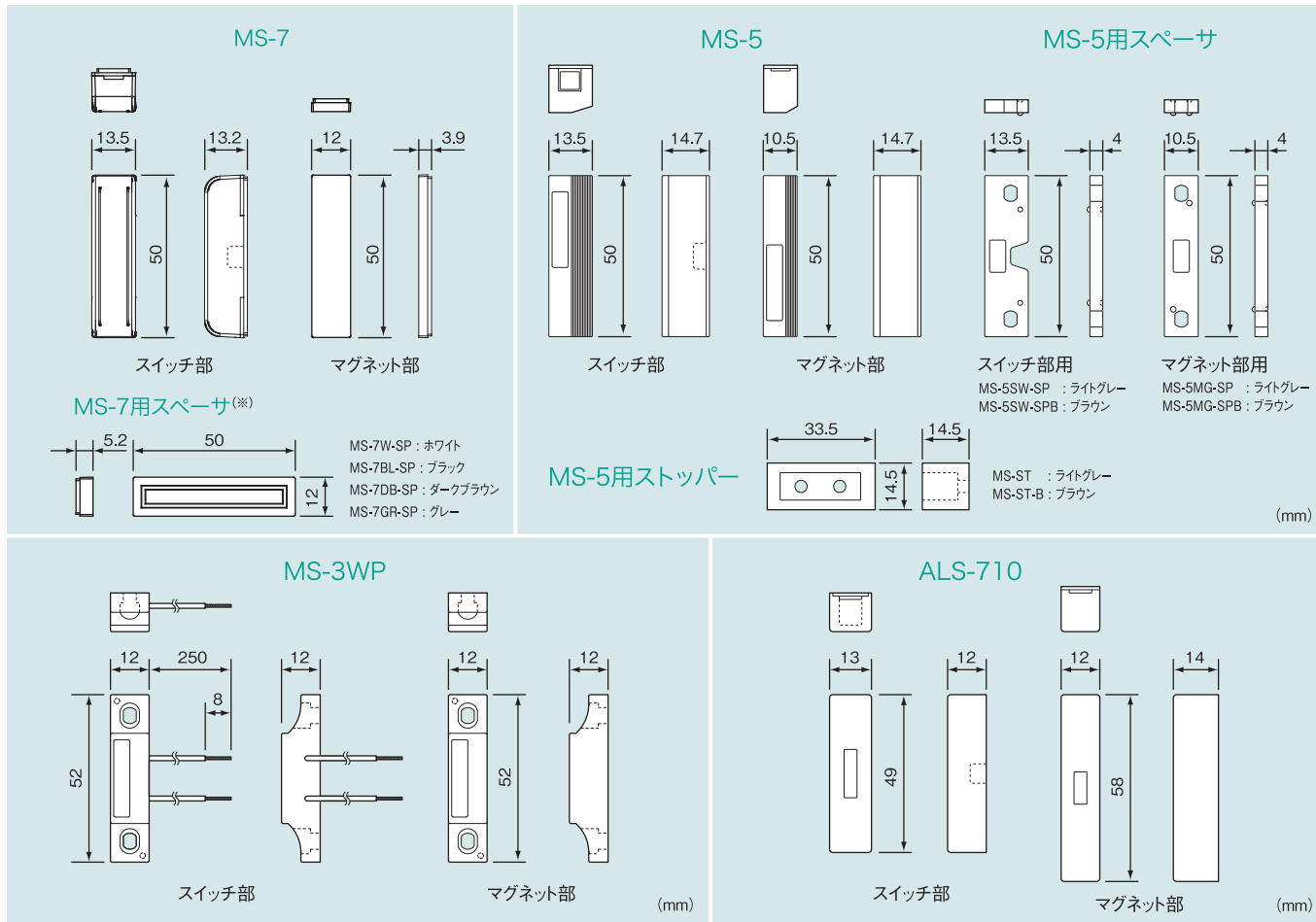
動作距離が35mmと強力なマグネットを使用。重量シャッターやガタツキのある扉などに設置しても安心です。



マグネットスイッチ

MS-7シリーズ/MS-5シリーズ/MS-3WP/ALS-710

寸法図



※ MS-7用スペーサはマグネット部専用(スイッチ部のスペーサはご用意しておりません)

仕様

	MS-7シリーズ	MS-5シリーズ	MS-3WP	ALS-710
接点開閉容量(最大)	10W	10W	10W	10W
接点開閉電圧(最大)	DC200V	DC100V	DC100V	DC100V
接点開閉電流(最大)	0.5A	0.5A	0.5A	0.5A
接点接触抵抗	200mΩ以下	200mΩ以下	200mΩ以下	200mΩ以下
接点開閉寿命	2.7×10 ⁶ 回以上(※1)	1×10 ⁷ 回以上(※2)	1×10 ⁷ 回以上(※2)	5×10 ⁶ 回以上(※3)
検知距離(※4)	30mm以下	20mm以下	20mm以下	35mm以下
使用マグネット	ネオジム磁石	異方性湿式フェライトマグネット	アルニコ磁石	アルニコ磁石
周辺温度	-30℃～55℃	-10℃～50℃	-10℃～50℃	-10℃～50℃
周辺湿度	80%RH以下(結露しないこと)	80%RH以下(結露しないこと)	80%RH以下(結露しないこと)	80%RH以下(結露しないこと)
取付方法	両面テープ(※5), 屋内専用	ネジ止め, 屋内専用	ネジ止め, 屋内専用	ネジ止め, 屋内専用
材質	ABS樹脂	ABS樹脂	ABS樹脂	ABS樹脂
質量	スイッチ部	約7g	約7.5g	約7g
	マグネット部	約9g	約12g	約10g

※1 DC12V10mAにて使用時 ※2 DC12V 5mAにて使用時 ※3 DC100V 100mAにて使用時 ※4 木製扉及びアルミ窓の場合 ※5 スイッチ部のみネジ止めも可能



安全に関するご注意

製品を安全にお使いいただくため、ご使用前に必ず「設置・運用マニュアル」をよくお読みください。

○外観及び仕様については、改良のため予告無く変更することがありますのでご了承ください。
○カタログと実際の製品の色については、印刷の関係で多少異なる場合があります。

KING キング通信工業株式会社

本社 〒158-0092 東京都世田谷区野毛2-6-6 ☎03(3705)8111
横浜テクノセンター 〒225-0014 横浜市青葉区荏田西1-10-1 ☎045(972)5381

お問い合わせ先

東京営業部 ☎03(3705)8115 大阪支店 ☎06(6763)0081
福岡支店 ☎092(441)5781 札幌営業所 ☎011(807)9681
仙台営業所 ☎022(291)0881 名古屋営業所 ☎052(934)0381



<https://www.king-tsushin.co.jp>

