



受動型赤外線検知器

KP-6211/-6221/-6231

センサ

広域立体警戒

長距離警戒

スポット警戒

ADPLEX

設置環境も監視する

アドプレックスⅢ対応の受動型赤外線検知器



アドプレックスⅢ

固有の製造番号を
センターで管理

バスライン配線

センサの追加や
移設が簡単

双方向通信

設置環境の監視
で誤報対策

自己診断機能

焦電素子の不具合
を未然に発見

■人体から発する赤外線を検知

人体から発する熱(赤外線)を検知。警戒したいエリアに合わせて広域立体警戒/長距離警戒/スポット警戒からお選びください。

■アドプレックスⅢ対応

アドプレックスⅢの通信ラインに最大32台まで接続可能。F-10 2G セントラルステーションでは設置したセンサの製造番号管理も行なえます。

■双方向通信

KFC-P1などと常時双方向通信を行います。センサの設置環境状態も常に監視。低レベル検知や温度急変などの環境異常も検知するので誤報対策に効果的です。

■バスライン配線

複数センサをバスライン方式で接続。電源と通信を重畳で行いますので、配線工事やセンサの追加も簡単です。

■設定はセンター装置で一元管理

感度レベルやパルスカウント数、アラームランプの点灯・消灯などの設定は全てF-10 2Gセントラルステーションで行います。

■クワッド型焦電素子

全機種にクワッド型焦電素子を搭載。より正確な検知が行なえます。また、自己診断機能により焦電素子の不具合を未然に発見します。

KINGSECURITY



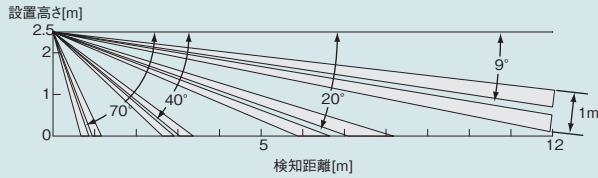
受動型赤外線検知器

KP-6211/-6221/-6231

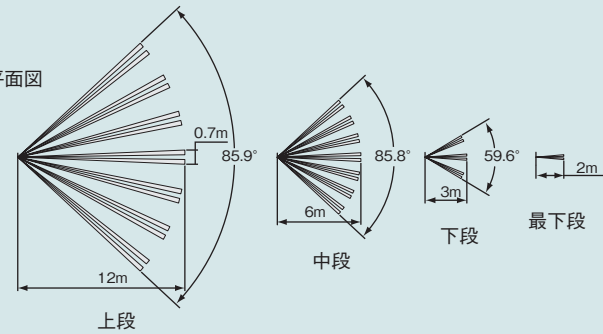
警戒エリア

KP-6211 広域立体警戒

①側面図

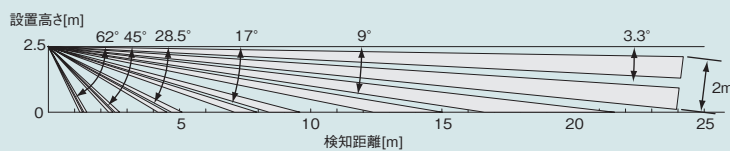


②平面図

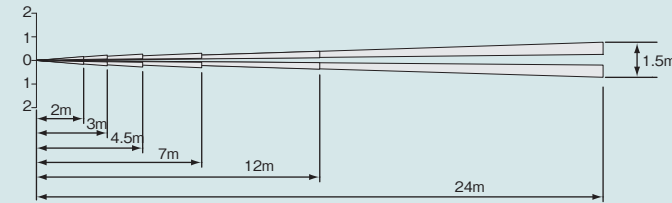


KP-6221 長距離警戒

①側面図

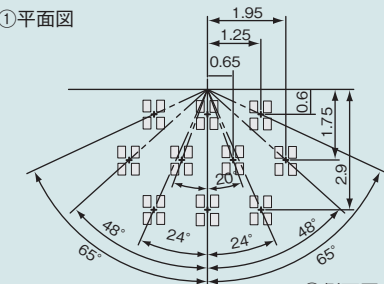


②平面図

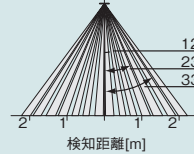


KP-6231 スポット警戒

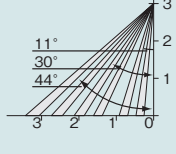
①平面図



②正面図



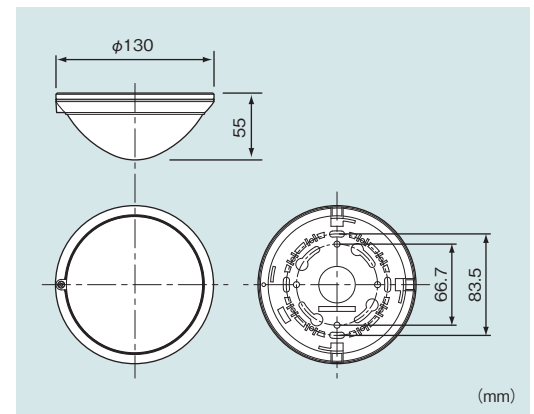
③側面図



仕様

	広域立体警戒 KP-6211	長距離警戒 KP-6221	スポット警戒 KP-6231
検知距離	12m	24m	5m
検知ゾーン	上段:7組, 中段:7組 下段:3組, 最下段:1組	カーテン状:6組	前段:3組, 中段:4組 後段:3組
動作電圧 / 消費電流	DC9V~18V (テストポイントTP5-6間電圧) / 14mA (最大)		
通信	アドブレックスIII多重, 1ライン入力 (アドブレックスI,II互換性あり)		
表示	アラームランプ (発光ダイオード) 警報時点灯, 設定により不点灯可能		
周囲温度 / 周囲湿度	-10℃~50℃ / 80%RH以下 (結露しないこと)		
取付方法	天井面設置, 屋内専用		
材質	センサユニット外郭, ベース:ABS樹脂 / カバー:高密度ポリエチレン		
質量	約150g		
タンバ検出機能	カバーの取外し検知		
機能	感度切替機能, パルスカウント機能, インターバルタイマ機能, アラームランプ消灯機能, タンバ検出機能, ウォームアップ警告機能, 自己診断機能, 環境モニター機能		
使用線材	2芯ツイスト線 (φ0.9mm対照りCPEVなど)		

寸法図



安全に関するご注意

製品を安全にお使いいただくため、ご使用前に必ず「設置マニュアル」をよくお読みください。

○外観及び仕様については、改良のため予告無く変更することがありますのでご了承ください。
○カタログと実際の製品の色については、印刷の関係で多少異なる場合があります。

KING キング通信工業株式会社

本社 〒158-0092 東京都世田谷区野毛2-6-6 ☎03(3705)8111
横浜テクセンター 〒225-0014 横浜市青葉区荏田西1-10-1 ☎045(972)5381

お問い合わせ先

東京営業部 ☎03(3705)8115 大阪支店 ☎06(6763)0081
福岡支店 ☎092(441)5781 札幌営業所 ☎011(807)9681
仙台営業所 ☎022(291)0881 名古屋営業所 ☎052(934)0381



<https://www.king-tsushin.co.jp>