



マグネットスイッチ

MSシリーズ/ALS-710

薄型/汎用型/防滴型

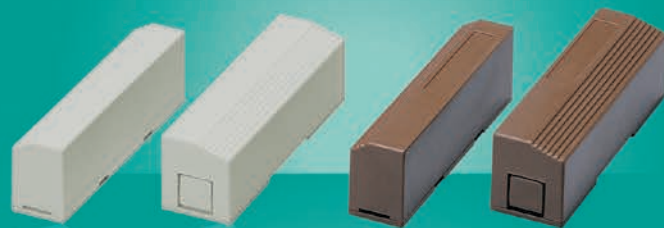
強力型

窓や扉の開閉を検知

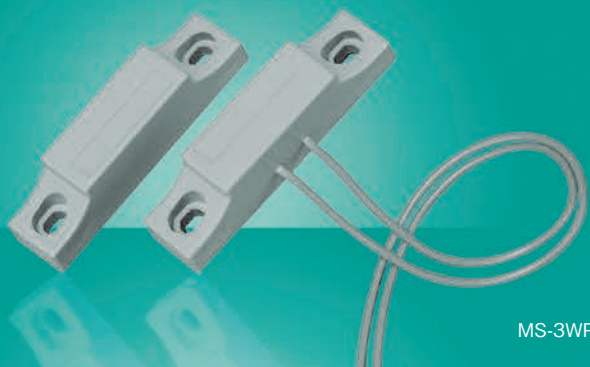
幅広いラインナップからお選びいただけます



ホワイト MS-6W MS-6W-F
ブラック MS-6BL MS-6BL-F
ダークブラウン MS-6DB MS-6DB-F
グレー MS-6GR MS-6GR-F



ライトグレー MS-5
ブラウン MS-5B



MS-3WP



ALS-710

薄型マグネットスイッチ MS-6/MS-6-F

マグネット部は約3.2mmの薄型。破壊防止用のストッパーが不要で窓の開閉を妨げません。また、スイッチ部、マグネット部とも底面に強力両面テープが貼付。取り付けも簡単です。

防滴型マグネットスイッチ MS-3WP

リードスイッチ部と配線が一体化になった防滴型のマグネットスイッチ。浴室や屋外の倉庫内など、水滴や結露が予想される場所に最適です。

汎用型マグネットスイッチ MS-5

汎用性の高いマグネットスイッチ。オプションでストッパーやスペーサもご用意しています。

強力型マグネットスイッチ ALS-710

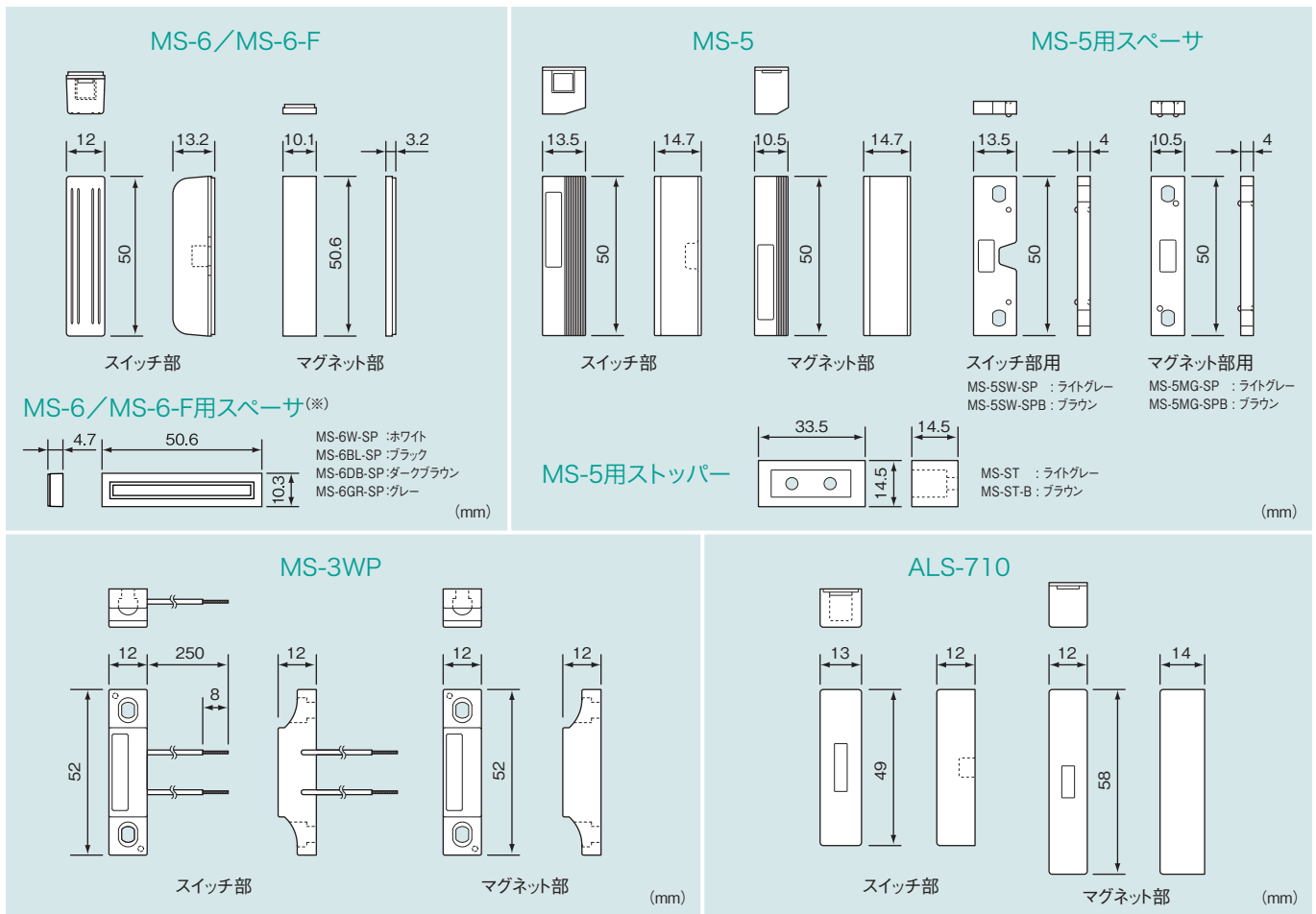
動作距離が35mmと強力なマグネットを使用。重量シャッターやガタツキのある扉などに最適です。



マグネットスイッチ

MSシリーズ/ALS-710

■ 寸法図



※ MS-6/MS-6-F用スペーサはマグネット部専用(スイッチ部のスペーサはご用意しておりません)

■ 仕様

	MS-6 / MS-6-Fシリーズ	MS-5シリーズ	MS-3WP	ALS-710
接点開閉容量(最大)	10W	10W	10W	10W
接点開閉電圧(最大)	DC200V	DC100V	DC100V	DC100V
接点開閉電流(最大)	0.5A	0.5A	0.5A	0.5A
接点接触抵抗	200mΩ以下	200mΩ以下	200mΩ以下	200mΩ以下
接点開閉寿命	1×10 ⁷ 回以上(※1)	1×10 ⁷ 回以上(※1)	1×10 ⁷ 回以上(※1)	5×10 ⁶ 回以上(※2)
検知距離(※3)	30mm以下	20mm以下	20mm以下	35mm以下
使用マグネット	MS-6シリーズ : ネオジウム磁石 MS-6-Fシリーズ : FCC磁石	異方性湿式フェライトマグネット	アルニコ磁石	アルニコ磁石
周辺温度/周辺湿度	-10℃~50℃ / 80%RH以下(結露しないこと)	-10℃~50℃ / 80%RH以下(結露しないこと)	-10℃~50℃ / 80%RH以下	-10℃~50℃ / 80%RH以下(結露しないこと)
取付方法	粘着テープ(※4), 屋内専用	ネジ止め, 屋内専用	ネジ止め, 屋内専用	ネジ止め, 屋内専用
材質	ABS樹脂	ABS樹脂	ABS樹脂	ABS樹脂
質量	スイッチ部	約7g	約7.5g	約7g
	マグネット部	約8g	約12g	約27g

※1 DC12V 5mAにて使用時 ※2 DC100V 100mAにて使用時 ※3 木製扉及びアルミ窓の場合 ※4 リードスイッチ部のみネジ止めも可能

⚠️ 安全に関するご注意

製品を安全にお使いいただくため、ご使用前に必ず「設置・運用マニュアル」をよくお読みください。

○外観及び仕様については、改良のため予告無く変更することがありますのでご了承ください。
○カタログと実際の製品の色については、印刷の関係で多少異なる場合もあります。

KING キング通信工業株式会社

本社 〒158-0092 東京都世田谷区野毛2-6-6 ☎03(3705)8111
横浜テクニカルセンター 〒225-0014 横浜市青葉区荏田西1-10-1 ☎045(972)5381

お問い合わせ先

東京営業部 ☎03(3705)8115 大阪支店 ☎06(6763)0081
福岡支店 ☎092(441)5781 札幌営業所 ☎011(807)9681
仙台営業所 ☎022(291)0881 名古屋営業所 ☎052(934)0381



<https://www.king-tsushin.co.jp>